

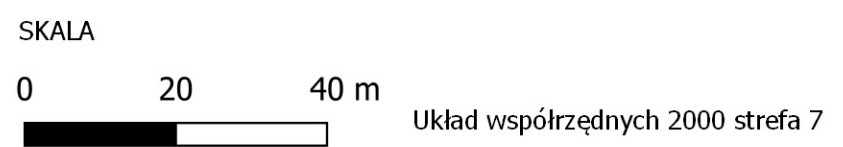
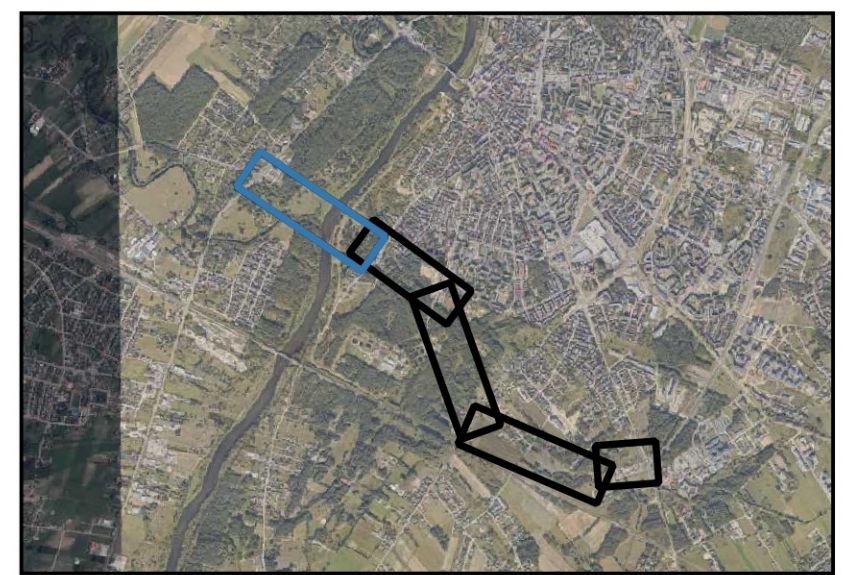
| | |
|--------------------------|------------|
| numer drogi : | 61 |
| kategoria funkcjonalna : | ogólna |
| klasa techniczna : | KRS |
| kategoria ruchu : | KRS |
| prędkość projektowa : | Vp=60 km/h |
| prędkość maksymalna : | Vm=70 km/h |
| nazwa ulicy : | Warszawska |

| | |
|--------------------------|------------|
| numer drogi : | G |
| kategoria funkcjonalna : | G |
| klasa techniczna : | KRS |
| kategoria ruchu : | KRS |
| prędkość projektowa : | Vp=50 km/h |
| prędkość maksymalna : | Vm=60 km/h |
| nazwa ulicy : | |

OBJAŚNIENIA

- Oś projektowanej trasy**
- Punkty badawcze DGI**
- Otwór wiertniczy
 - Otwór wiertniczy wraz z sondowaniem CPTu
 - Otwór wiertniczy wraz z sondowaniem DPL/FVT
 - Sondowanie CPTu
- Linie przekrojów**
- Podłużne
 - Poprzeczne
 - Obiektowe
 - Dodatkowych jezdni

SKOROWIDZ



| | | |
|------------------|--|------------------|
| Investor |  Miasto Ostrołęka pl. Gen. J. Bema 1, 07-400 Ostrołęka | |
| Wykonawca |   MP RB Sp. z o.o. ul. prof. M. Życzkowskiego 12, 31-864 Kraków BARG Centrum Sp. z o.o. ul. K. Kamńskiego 28, 05-850 Ożarów Mazowiecki | |
| Lokalizacja | gm.: M. Ostrołęka; pow. M. Ostrołęka; woj. mazowieckie | |
| Zadanie | Budowa południowej obwodnicy miasta Ostrołęki wraz z budową obiektu mostowego przez rzekę Narew | |
| Opracowanie | Dokumentacja geologiczno-inżynierska | |
| Tytuł załącznika | Mapa dokumentacyjna | Nr. zal. 2.1 |
| Opracował: | Imię i nazwisko Monika Nowakowska | Skala 1:1 000 |
| | Uprawnienia VII-2119 | |
| | Podpis  | |
| | Data czerwiec 2024 | |